

高等部

1 学部目標

- (1) 自己の理解と目標をもち、自己実現や進路実現に向けて進んで学ぶ生徒
- (2) 思いやりとお互いを尊重し合う心をもち、仲間と協力して活動する生徒
- (3) 自分の健康や安全、地域や社会への関心をもち、心豊かに生活する生徒

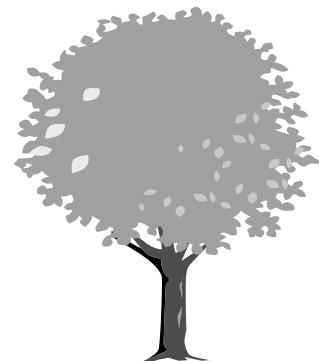
2 今年度の重点

- (1) 生徒の実態を的確に把握し、生徒一人一人の自立に向けた個別の指導計画を作成する。
- (2) 生徒一人一人の目標や具体的な支援について、各教科等の横断的な共通理解をもち、一貫性のある学習支援と授業づくりにつなげる。
- (3) 職員の共通理解を常に図りながら指導体制や学習内容、方法を検討しあい、PDCAサイクルを生かした授業実践に努める。
- (4) 各種研修に積極的に参加し、学部内共有を図るとともに、積極的な授業研究に取り組む。
- (5) 作業学習や進路指導の充実を図り、生徒が主体的・自立的に社会に参加していくための力の獲得や望ましい進路の実現を目指す。
- (6) 保護者との信頼関係を築くとともに、関係機関と情報を共有・連携し、適切な生徒支援を行いながら、円滑な地域移行へとつなげる。
- (7) 他学部や釜石高校との連絡調整を密に行いながら、継続的な交流を基盤としたインクルーシブ教育を推進する。
- (8) 基本的な生活習慣や心の育ちについて把握しながら、生徒の実態に応じて、生命の大切さ、相手の心と体を大切にすると関わり方などについての取り組みを行う。
- (9) 生徒一人一人に寄り添いながら、将来の生活に必要な生きる力を育むための様々な活動に取り組む。
- (10) 自分を守るための身の処し方や緊急時の避難の方法や備えなどについて、経験に基づいた理解や、互いに助け合い生活することの大切さを知り実践できるような取り組みを行う。

3 生徒数・教育課程

高等部 7学級			
学年・コース	男	女	計
2年・A	0	1	1
1年・B	6	0	6
2年・B	3	2	5
3年・B	9	1	10
重複	0	1	1
合計	18	5	23

- 通常学級 病弱・肢体不自由（Aコース）は高等学校に準ずる教育課程
- 通常学級 知的障がい（Bコース）は教科等を合わせた指導と教科別指導の教育課程
- 重複障がい学級（Cコース）は教科等を合わせた指導と自立活動を主とする教育課程
- 訪問教育（Ⅰは週2日、Ⅱは週3日の授業日数）は自立活動を主とする教育課程【R5年度在籍無し】



令和3年度入学生

各教科等		学級等		通常学級						重複障がい学級 (Cコース)	訪問教育		
				病弱・肢体不自由教育課程 (Aコース)			知的障がい教育課程 (Bコース)				1・2・3年	I	II
				1年	2年	3年	1年	2年	3年				
各教科等を合わせた指導		日常生活の指導					5	5	5	各10			
		生活単元学習					3	3	3	各5			
		作業学習					12	12	12				
教科	国語	国語総合		3	3								
		国語表現			2	2	2	2	2				
		現代文A				3							
	地理歴史	世界史A		3									
		地理A				3							
	公民	現代社会		2	2								
		数学I		3	3								
		数学A			3		2	2	2				
	数学	数学活用				3							
		科学と人間生活		3									
		生物基礎			3								
	理科	地学基礎				3							
		体育		2	3	3							
	保健体育	保健		1	1		2	2	2				
		音楽I			2		2	2	2				
	芸術	美術I				2							
		コミュニケーション英語I		4									
	外国語	コミュニケーション英語II			3	3							
英語表現I				3									
家庭情報	家庭基礎		2										
	社会と情報		2										
特別の教科道徳				全体計画を作成し、教育活動全体の中で指導する									
特別活動・ホームルーム活動				1	1	1	1	1	1	各1	年間9時間程度指導		
自立活動				2	2	2	教育活動全体を通じて行う			各13	4	6	
総合的な探究の時間				2	2	2	1	1	1	各1			
合計				30	30	30	30	30	30	各30	4	6	

令和4年度入学生・令和5年度入学生

各教科等		学級等		通常学級						重複障がい学級 (Cコース)	訪問教育		
				病弱・肢体不自由教育課程 (Aコース)			知的障がい教育課程 (Bコース)				1～3年	I	II
				1年	2年	3年	1～3年						
教科別・領域別の指導	国語	○現代の国語(3)		3			1～3年			1～3年	1～3年	1～3年	
		○言語文化(4)			2	2	2						
		国語表現(6)			3	3							
	地理歴史	○歴史総合(3)		3									
		○地理総合(3)				3							
	公民	○公民共(4)		2	2								
		○数学I(6)		3	3								
		○数学A(3)			3		2						
	数学	○数学B(3)				3							
		○科学と人間生活(3)		3									
		○生物基礎(3)			3								
	理科	○地学基礎(3)				3							
		○体育(8)		2	3	3							
	保健体育	○保健(2)		1	1		2						
		○音楽I(2)			2		2						
	芸術	○美術I(2)				2							
		○類コミュニケーションI(4)		4									
	外国語	○類コミュニケーションII(6)			3	3							
○論理・表現I(3)				3									
家庭情報	○家庭基礎(2)		2										
	○情報I(2)		2										
特別の教科道徳				全体計画を作成し、教育活動全体の中で指導する									
特別活動・ホームルーム活動(3)				1	1	1	1	1	1	1	年間9時間程度指導		
自立活動(6)				2	2	2	教育活動全体を通じて行う			13	4	6	
○総合的な探究の時間(6)				2	2	2	1	1	1	1			
教科等を合わせた指導	日常生活の指導					5			10				
	生活単元学習					3			5				
	作業学習					12							
合計				30	30	30	30	30	30	30	4	6	

○…必修科目

4 時間割

〈病弱・肢体不自由学級〉 基本

※ 第2学年のみ表記

	1年				
	月	火	水	木	金
	登校 8:35 SHR 8:35~8:40				
1 8:40~9:30	自立活動	言語文化	数学 I	英語C II	音楽 I
2 9:35~10:25	数学 I	体 育	公 共	自立活動	総合的な探究の時間
3 10:35~11:20	生物基礎	英語C II	特別活動 ホームルーム活動	数学 A	数学 A
4 11:25~12:15	体 育	数学 A	国語表現	生物基礎	国語表現
12:15~13:15	給食・休憩・清掃				
5 13:15~14:05	国語表現	音楽 I	総合的な 探究の時間	保 健	体 育
6 14:10~15:00	公 共	生物基礎	生物基礎	言語文化	数学 I
SHR 15:00~15:10					
下校 15:20 (火曜日 クラブ活動 15:00~16:00・最終下校16:15)					

〈知的障がい学級、重複障がい学級〉 基本

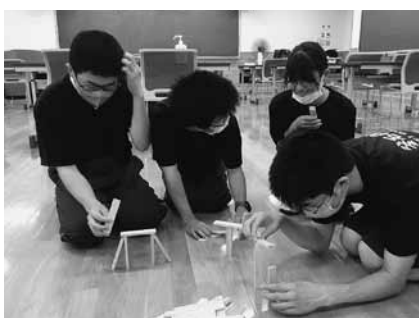
	知的障がい学級					重複障がい学級				
	月	火	水	木	金	月	火	水	木	金
	登校 8:35 SHR 8:35~8:40									
1 8:40~9:30	日常生活の指導					日常生活の指導				
2 9:35~10:25	国 語	保健体育	特別活動	生活単元 学習	総 合	自立活動	自立活動	特別活動	生活単元 学習	総 合
3 10:35~11:20	作業学習	作業学習	音 楽		音 楽		自立活動	自立活動		自立活動
4 11:25~12:15			数 学		数 学		自立活動	自立活動		
12:15~13:15			給食・休憩・清掃							
5 13:15~14:05	作業学習	作業学習	作業学習	作業学習	保健体育	自立活動	自立活動	自立活動	自立活動	自立活動
6 14:10~15:00					国 語	日常生活の指導				
SHR 15:00~15:10										
下校 15:20 火曜日クラブ活動 15:00~16:00 (最終下校16:15)										

5 学部行事

- 4月 対面式 交通安全指導週間
- 5月 前期生徒総会 シープラザ納品
- 6月 前期校内・現場実習
- 7月 修学旅行（3年）
- 8月 釜高祭
- 9月 トライスポーツ
- 10月 後期校内・現場実習 学習発表会
- 11月 技能認定会沿岸南部会場 修学旅行（2年）
- 12月 シープラザ納品
- 2月 生徒会役員選挙 後期生徒総会
作業お疲れ様会
- 3月 予餞会



(上) 7月まで学習した釜石高校前にて
(下) 釜石高校へ感謝を込めた横断幕



宿泊学習（つみ木積み）



修学旅行（もぐらんびあ）



釜高祭 販売活動



技能認定会 沿岸南部会場



農福連携（甲子柿磨き）



校内スポーツ大会（ポッチャ）

6 進路状況（令和5年4月現在）

年度	卒業生数			進路先					備考
	男	女	計	一般就労	通所施設	施設入所	継続入院	その他	
R元	6	1	7	0	4	1	1	1	代々木アニメーション学院仙台校、かまいしワーク・ステーション、まごころ就労支援センター釜石、国立釜石病院
R2	7	2	9	1	6	0	2	0	あいぜんの里、かまいしワーク・ステーション、まごころ就労支援センター釜石、夢工房カトレア、わらび学園、四季の郷、国立釜石病院
R3	7	8	15	3	8	0	3	1	SMC、マイヤ、エノモト、かまいしワーク・ステーション、ワークフォローおおつち、まごころ就労支援センター釜石、夢工房カトレア、つくし共同作業所、わらび学園、四季の郷、ライトハウス、国立釜石病院
R4	9	3	11	3	7	0	3	0	SMC、かまいしワーク・ステーション、まごころ就労支援センター釜石、夢工房カトレア、つくし共同作業所、わらび学園、国立釜石病院